

Résolution - imprimante EPSON

- Lorsque vous insérez une cartouche d'encre compatible, votre imprimante peut indiquer ce message « *ce n'est pas une cartouche Epson* ». Si c'est le cas alors vous devez désactiver l'option « **EPSON Status Monitor** ».
- Lorsque vous insérez une cartouche d'encre compatible, si une fenêtre s'ouvre à chaque impression pour continuer l'impression. Alors vous devez désactiver l'option « **EPSON Status Monitor** ».

Marche à suivre :

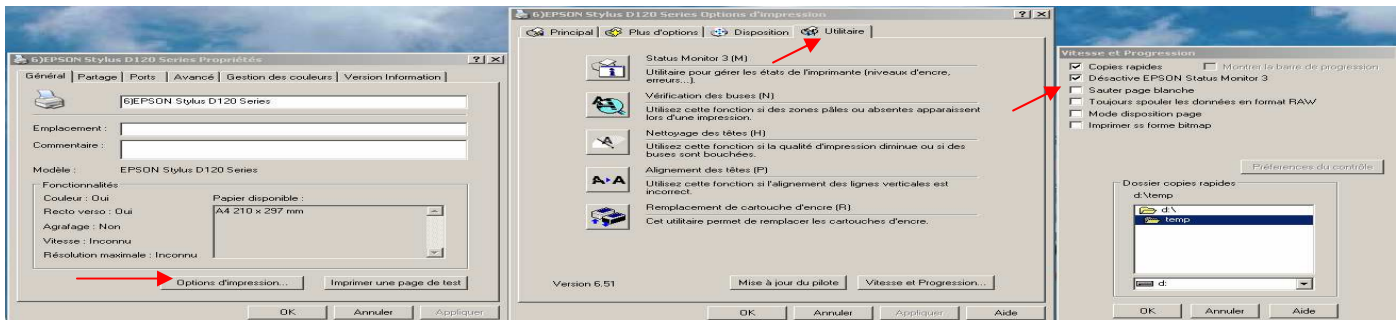
Suivez « Démarrer » > « Paramètre » > « Imprimante et télécopieur »

Faites un clic droit sur l'imprimante Epson concernée

Ensuite, allez sur l'onglet 'Propriété' > 'Option d'impression' > « Utilitaire » > « Vitesse et progression »

Cliquer « Désactiver Epson Status Monitor 1/2/3/4 » et « Valider » (Photo ci-dessous)

Vous pouvez maintenant imprimer sans être bloqué par un message d'erreur.



PROCEDURE DE TEST A SUIVRE

- 1. Installer les cartouches en prenant soin de retirer les languettes de protections (entendre le click)
- 2. Aller dans les « Propriétés » de votre imprimante (clique droit sur votre imprimante puis « Propriétés »). Cliquer ensuite sur l'onglet « Entretien ».
- 3. Faire un « Nettoyage des têtes »
- 4. Faire un « Alignement des têtes »
- 5. Faire une « Vérification des buses »
- 6. Imprimer une page de test

Normalement le test des buses devrait être parfait suite à cela.

Quelques conseils :

Il faut penser à imprimer au moins une page par semaine avec les imprimantes jet d'encre sinon les buses risquent de se boucher. Cela peut également engendrer une mauvaise détection de la véritable capacité de l'encre par votre imprimante.

Dans le cas où vous rencontrez un problème au niveau de la qualité des couleurs, merci d'imprimer cette page.

PLANETE COMMERCE
PLANETE COMMERCE
PLANETE COMMERCE
PLANETE COMMERCE

PLANETE COMMERCE
PLANETE COMMERCE
PLANETE COMMERCE

PLANETE COMMERCE
PLANETE COMMERCE
PLANETE COMMERCE

Si vous arrivez à imprimer ces textes avec les mêmes couleurs, c'est que votre imprimante est bien paramétrée. Si des problèmes de qualité persistent lors d'impressions de photos, il est fort probable que la configuration de votre imprimante pose un problème au niveau de l'interprétation avec le pilote. Il vous faudra activer/désactiver certaines options "photo" ou bien remettre la configuration d'origine (par défaut).

L'équipe de CartoucheMania.com